

うたしない 思い出時刻表

昭和30年代



- 1954 (昭和29年) 洞爺丸台風来襲
- 1955 (昭和30年) NHKカラーテレビ放送開始
- 1957 (昭和32年) 幸袋鉱業新歌砒開砒
- 1958 (昭和33年) 歌志内市制施行
- 1959 (昭和34年) 歌神乗降場開設
- 1961 (昭和36年) 西歌駅開駅
- 1963 (昭和38年) 空知炭砒設立
- 1964 (昭和39年) 東京オリンピック開催



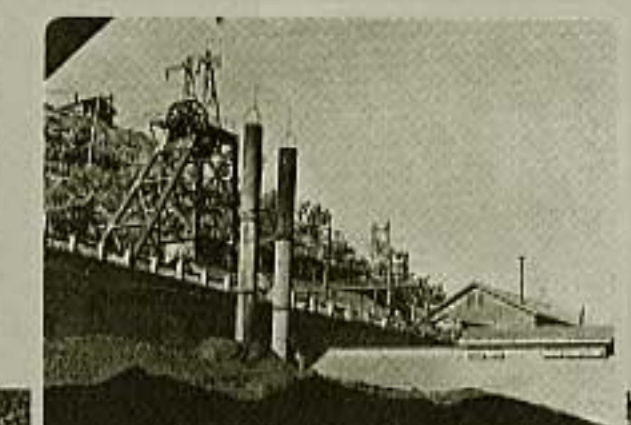
①歌志内東映劇場 (昭和34年～同39年)



②炭砒まつり (空知炭砒)



③歌志内駅前通り



④住友上歌志内砒 (明治19年～昭和28年)

キロ程	駅名	611	613	615	617	619	621	623	625	627	629	631
0.0	砂川砒	5.55	7.18	9.15	11.10	12.42	14.02	15.38	16.42	18.15	19.34	20.00
8.3	文珠	6.04	7.30	9.24	11.19	12.54	14.11	15.50	16.51	18.27	19.44	20.09
9.6	西歌	6.08	7.33	9.28	11.22	12.57	14.15	15.53	16.55	18.30	19.47	20.13
11.0	神威	6.13	7.38	9.33	11.28	13.02	14.20	15.58	17.00	18.35	19.52	21.18
13.4	歌神	↓	7.42	9.36	11.31	13.06	14.23	16.02	17.03	18.39	19.56	21.21
14.5	歌志内砒	6.17	7.44	9.39	11.34	13.09	14.26	16.05	17.06	18.42	19.59	21.24

キロ程	駅名	612	614	616	618	620	622	624	626	628	630	632
0.0	歌志内砒	6.40	7.50	9.47	11.39	13.14	14.54	16.10	17.12	18.51	20.03	22.29
1.1	歌神	6.43	7.53	9.50	↓	13.17	14.57	16.13	17.15	18.54	20.06	22.32
2.7	神威	6.46	7.56	9.54	11.43	13.20	15.00	16.17	17.19	18.58	20.10	22.35
4.9	西歌	6.50	8.00	9.58	11.47	13.24	15.04	16.21	17.23	19.02	20.14	22.41
6.2	文珠	6.54	8.04	10.01	11.52	13.28	15.08	16.24	17.26	19.05	20.17	22.45
14.5	砂川砒	7.05	8.13	10.10	12.01	13.37	15.17	16.35	17.37	19.14	20.27	22.52

国鉄歌志内線時刻表 36・10・1改正

昭和33年、歌志内は全道で27番目の市として誕生しました。当時の人口は40,697名、戸数8,351戸。



昭和53年、第79回芥川賞を受賞した高橋一郎は、上歌の炭住に生まれた。その作品世界には、故郷歌志内の炭砒の暮らしが色濃く投影されている。

高橋一郎が描く坑夫 (『観音力疾走』より)

炭砒会社が作った映画館

昭和20～30年代、市内各炭砒は従業員の福利厚生のため、映画館を建設しました。

- 北炭神威会館**
開館/昭和24年9月 (昭和58年解体)
建坪/350坪 741人収容
- 住友歌志内砒会館**
開館/昭和35年8月 (平成11年解体)
建坪/230坪 650人収容
- 空知会館 (北炭空知会館)**
開館/昭和36年11月 (平成9年解体)
建坪/360坪 600人収容

※住友上歌会館は「悲別ロマン座」として現存しています。



⑦西歌駅 (昭和36年～同63年)



⑩住友歌志内砒 (明治38年～昭和46年)



⑪松竹座 (昭和13年～同37年)



⑫幸袋砒業 (昭和32年～38年)



⑬神威市街の商店



⑭神威神楽岡の炭住



子どもたちの遊び

企画：まち・炭砒 (ま)の記憶再生塾
制作：平成11年度「うたしない」炭砒の記憶再生塾 塾長：黒田 豊/塾生：今野辰子/江口つや子/中山敦道/佐久間鉄雄/甲田富美子/今野光雄/佐久間茂子/佐藤秀雄/百井美智子/石井吉三郎/田村備雄
協力：空知支庁/歌志内市/歌志内市教育委員会/うたしない観光協会