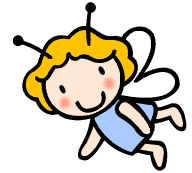




# 赤ちゃん用品贈呈事業フローチャート



新生児（保護者）



① ※市民課に出生届を提出  
本事業の広報チラシを受取

② ※新生児誕生後  
社会福祉協議会  
へ連絡（申込み）

あらかじめ電話で  
商品の注文  
（受取日の3日前）

購入券を渡す

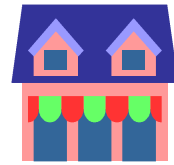
商品渡す  
※受取・配達



引換対象商品 乳児用紙おむつ・粉ミルク・赤ちゃん用品等

## 指定協力店

- ・ケアサポート21（文珠第二）42-3565
- ・チロル薬局（神威：歌志内市立病院向）42-4500



④ 町内会・自治会会長様より

該当世帯に贈呈



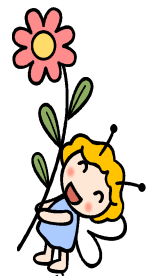
請求書を提出  
当月に購入券  
を受け取った  
分を末日に社  
協に請求

支払い  
請求があった月の  
翌月10日迄に支  
払い

③ 赤ちゃん用品購入券の発行

（500円券を10枚）  
※使用期限は発行  
より12ヵ月以内

社会福祉協議会



この事業は、皆様からお寄せいただいた赤い羽根共同募金の助成を受け地域福祉・子育て支援として歌志内市社会福祉協議会が実施しております。

