

受付印

記入例

固定資産税 住宅用地申告書

申告年月日を記入してください。

3年 4月 3日
※右づめで記入してください

(あて先) 歌志内市長

歌志内市税条例第74条の規定により次のとおり申告します。

土地所有者の住所、氏名(名称)、電話番号を記入してください。

Table with 4 columns: 申告者(土地所有者), 住所, フリガナ氏名(名称), and 氏名(名称). Content includes '歌志内市字本町5番地1' and '歌志内 太郎'.

※1筆の土地(地番ごと)について1枚提出してください。ただし、2筆以上の土地を一体的に利用している場合は、その土地を含めて1枚で提出してください。

Table with 4 columns: 所在地番(登記簿に記載されているもの), 地積(m²), 所在地番(登記簿に記載されているもの), and 地積(m²). Includes a red box with instructions: '申告する土地の所在地番、地積を記入してください。2筆以上の土地を一体的に利用している場合はその土地全てを記入してください。'

※1月1日現在の状況を記入してください。

家屋の用途・種類、構造、階数の左欄に○をつけ、内容を記入してください。

Table with 9 columns: 所有者の住所又は所在地番, 所有者の氏名又は名称, 用途・種類, 構造, 地上階数, 住居戸数, 延床面積, 居住床面積. Includes a red box with instructions: '上記土地の上に建設されている家屋の詳細を記入してください。' and another: '住宅用地の変更自由に○をつけて、具体的な変更点を記入してください。'

Table with 2 columns: 変更事由(あてはまる事由に○をつけて下さい) and 変更年月日. Includes a red box with instructions: '解体撤去の場合は、契約書の内容を記入してください。'

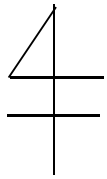
Table with 6 columns: 取壊し年月日, 工事期間(予定), 建替え後延床面積, 建替え後居住面積, 家屋所有者名, 続柄. Includes a red box with instructions: '建築確認申請書に記載されている内容を記入してください。'

※「建替えの場合」の「続柄」欄は、建替え前後で家屋所有者が異なる場合のみ記入し、「続柄」を証する書類を併せて提出してください。

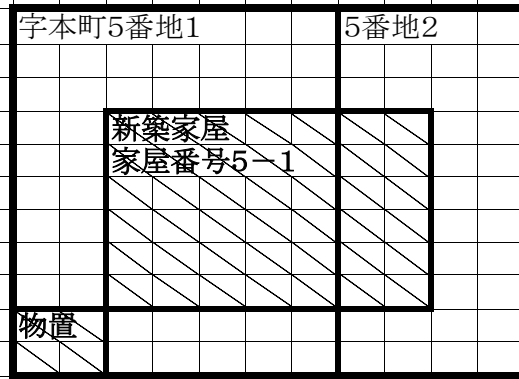
※ 申告する土地の上に建っている家屋の配置や駐車場、または空地等の位置、面積については別紙「平面図」に記入してください。

提出先及び連絡先 歌志内市役所 建築確認申請書に記載されている内容を記入してください。

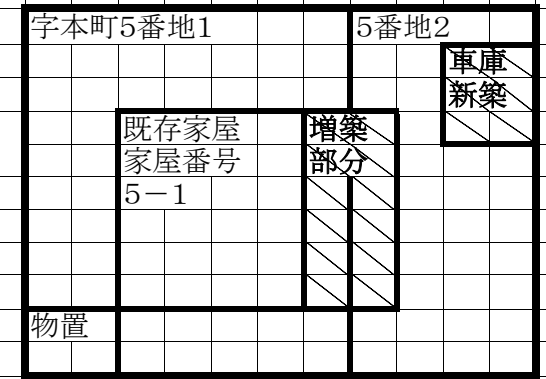
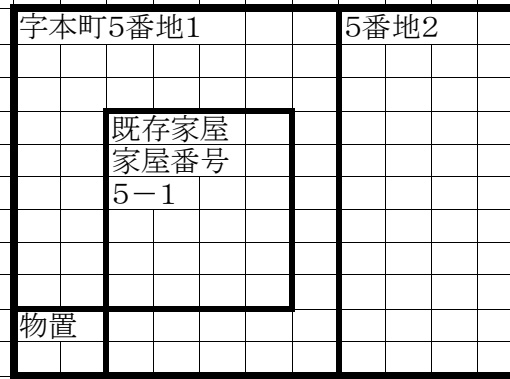
Table with 4 columns: 調査結果(税務G記入欄), 担当者, 確認, 入力.



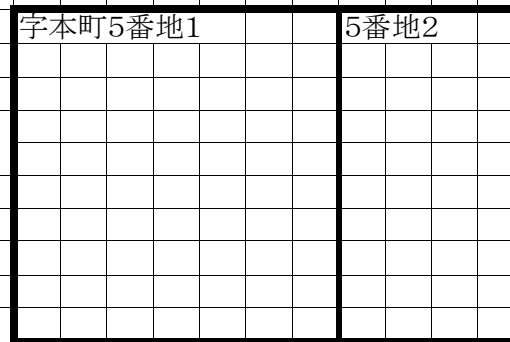
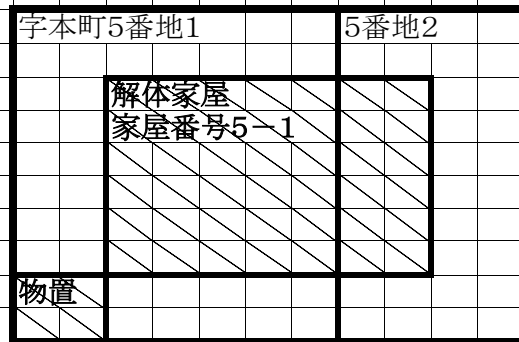
○新築の場合



○増築の場合



○解体の場合



○新たに隣接地を取得した場合（新たに車庫用地として6番地1を取得）

