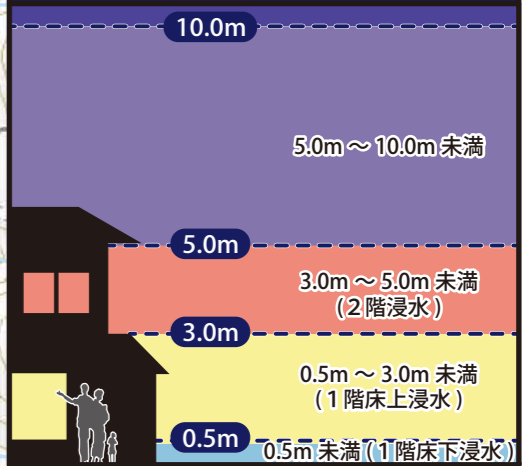


# 歌志内中の沢川 洪水氾濫危険区域図

この図は、歌志内中の沢川が大雨が降って堤防が壊れるなどして氾濫した場合、浸水が予想される区域と浸水の深さを示したものです。自分の住んでいる地区がどの程度浸水するのかを確認してください。さらに、土砂災害(土石流・がけ崩れ・地すべり)が発生するおそれがある箇所を示していますので、自分の住んでいる周りに危険箇所があるか確認するとともに、この危険箇所を通らない避難場所までの経路を選択しておきましょう。

## 浸水深の目安



## 凡例

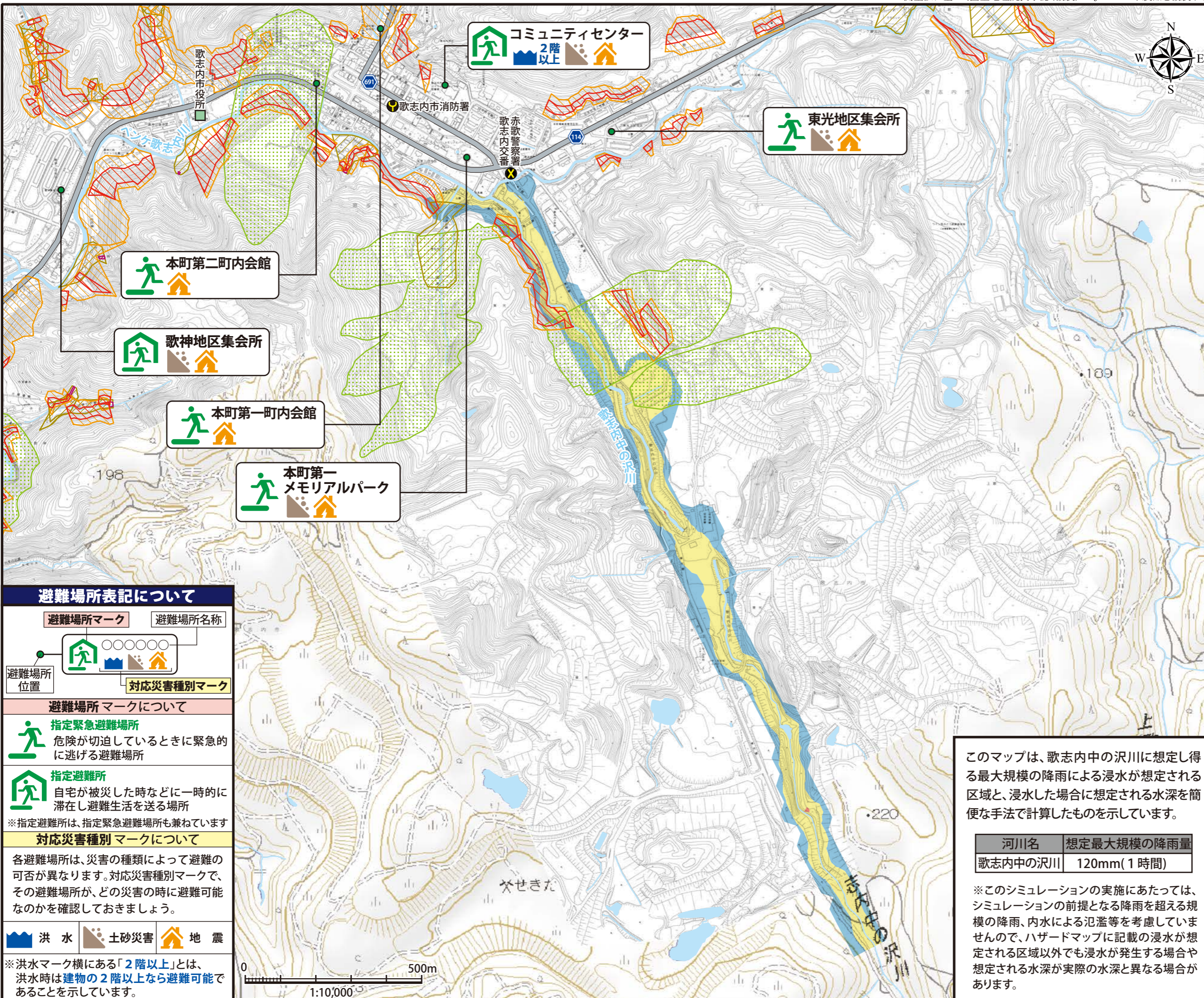
- 土砂災害(特別)警戒区域
- 土石流 特別警戒区域 警戒区域
- がけ崩れ 特別警戒区域 警戒区域
- 地すべり 警戒区域
- 家屋倒壊等氾濫想定区域
- 警察 市役所
- 消防 病院
- 道道 行政界

このマップは、歌志内中の沢川に想定し得る最大規模の降雨による浸水が想定される区域と、浸水した場合に想定される水深を簡便な手法で計算したものを示しています。

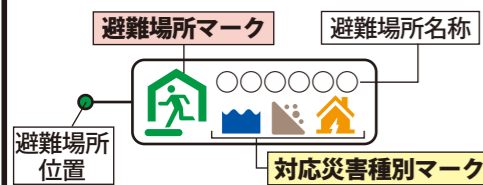
河川名	想定最大規模の降雨量
歌志内中の沢川	120mm(1時間)

※このシミュレーションの実施にあたっては、シミュレーションの前提となる降雨を超える規模の降雨、内水による氾濫等を考慮していませんので、ハザードマップに記載の浸水が想定される区域以外でも浸水が発生する場合や想定される水深が実際的水深と異なる場合があります。

**注意**  
このマップに示した「浸水想定区域」以外の場所でも、状況によっては浸水するおそれがありますので、ご注意ください。



## 避難場所表記について



### 避難場所マークについて

**指定緊急避難場所**  
危険が切迫しているときに緊急的に逃げる避難場所

**指定避難所**  
自宅が被災した時などに一時的に滞在し避難生活を送る場所  
※指定避難所は、指定緊急避難場所も兼ねています

### 対応災害種別マークについて

各避難場所は、災害の種類によって避難の可否が異なります。対応災害種別マークで、その避難場所が、どの災害の時に避難可能なのかを確認しておきましょう。

- 洪水
- 土砂災害
- 地震

※洪水マーク横にある「2階以上」とは、洪水時は建物の2階以上なら避難可能であることを示しています。