

# 秋のがん検診



がんは、ほとんど無症状で進行するため、早期発見には定期的な検診が欠かせません。  
なかでも胃がん、大腸がん、子宮がんなどは、早期に発見し、適切な治療を受ければほぼ100%  
治るようになってきました。

健康だと思っているときにこそ、自分のため、家族のためにがん検診を受けましょう。

## ■検診日程と会場等

検診種別	検診月日	会場	受付時間
胃がん検診 肺がん検診 大腸がん検診	9月4日(土)	市民体育館	①6:00~6:15 ②7:00~7:15
		公民館	③9:00~9:15 ④10:00~10:15
子宮頸がん 検診	9月25日(土)	公民館	①9:00~9:15 ②9:30~9:45 ③10:00~10:15 ④10:30~10:45 ⑤12:30~12:45 ⑥13:00~13:15

※65歳以上の方は、肺がん検診の際に結核検診も合わせて実施します。

## ■検診別の対象者・検査方法・料金

検診種別	対象者	検査方法	検査料金	
			一般	非課税等(※)
胃がん検診	市内に住所を有する40歳以上の男女	・胃バリウム検査	1,600円	500円
肺がん検診	同上	・胸部レントゲン検査	500円	200円
		・痰の検査(たばこを吸う方などの追加検査)	900円	200円
大腸がん検診	同上	・便潜血検査	800円	200円
子宮頸がん 検診	市内に住所を有する20歳以上の女性	・子宮の入口の細胞検査	1,600円	500円

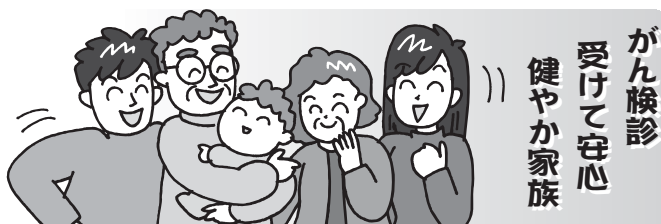
※非課税等とは、生活保護世帯または市民税非課税世帯の方で、減額申告書を提出した方です(減額申告書は、がん検診の申し込みをした方に郵送します)。

※生活保護世帯または市民税非課税世帯の方であっても、減額申告書の提出がない場合は一般料金となりますのでご注意ください。

※クーポン券を提出した方は、子宮頸がん検診が無料となります。くわしくは下記をご覧ください。

■申込期限 胃・肺・大腸がんは8月13日(金)、  
子宮頸がんは9月3日(金)まで

■申し込み・問い合わせ先  
保健予防グループ (☎42~3213)



次の方は、子宮頸がん検診を  
無料で受けられます！

### ■無料がん検診の対象となる方

平成21年4月2日から同22年4月1日まで  
に、下記の満年齢となる誕生日を迎えた方。

▶20歳、25歳、30歳、35歳、40歳

※対象となる方には、5月にクーポン券を郵送しています。

# 国民健康保険加入者の皆さんへ 受診しましょう!! 特定健診

※国民健康保険以外の医療保険に加入している方は、それぞれの医療保険者(社会保険や健康保険組合など)からの通知にしたがって健診を受診してください。

生活習慣病は、日常生活の悪習慣が原因で発症します。  
また、自覚症状が出にくく、気づかぬうちに取り返しのつかない状況にまで進行することが多い病気です。

生活習慣病予防には健診による早期発見と生活改善がたいへん重要です。国民健康保険に加入している40歳以上の方で、今年まだ健診を受けていない方は、ここでご案内する特定健診を必ず受診しましょう。



## ■健診別の対象者・料金・検査内容

健診の区分と対象者	料 金	検査内容
<b>国保の特定健診</b> 40歳から74歳の国保加入者 ※平成23年3月31日までに40歳になる方も対象です。 ※現在国保に加入されていても、国保の取得日が本年4月2日以降の方は対象になりません。健康保険証をご確認ください。	1,000円	身体計測(身長・体重・腹囲)、 血圧測定、尿検査(蛋白・糖・潜血)、 血液検査(脂質・血糖・肝機能・貧血・腎機能・痛風)、 心電図検査、生活機能評価(65歳以上)、診察
国保の特定健診を受診する方は、同時に次の検査を受けることができます。		
<b>結核検診</b> 65歳以上の方(希望者のみ)	一般 500円 非課税(*) 200円	胸部レントゲン撮影
<b>エキノコックス症検診</b> 平成18年以降この検査を受けていない方	無 料	血液検査
<b>肝炎ウイルス検診</b> 過去にこの検査を受けたことがない方	一般 800円 非課税(*) 200円	血液検査

※非課税～市民税非課税世帯の方で、問診票と同時に送付する検診料減額申告書を提出した方。

## ■健診会場・日時・定員

### ▼歌志内市立病院

日 程	受付時間等
9月 1(水)、2(木) 7(火)、8(水)、9(木) 10(金)、 14(火)、15(水)、16(木)	①13:30～14:30 (定員3人) ②14:30～15:00 (定員2人)
10月 5(火)、6(水)、7(木) 12(火)、13(水)、14(木) 19(火)、20(水)、21(木)	③17:00～18:00 (定員2人)
※以下水曜日のみ	

### ▼勤医協神威診療所

日 程	受付時間等
8月 2(月)、3(火)、4(水)、5(木)、6(金) 9(月)、10(火)、11(水)、12(木)、13(金) 16(月)、17(火)、18(水)、19(木)、20(金)	①9:30～9:40 ②10:00～10:10 ③10:30～10:40 ④11:00～11:10
9月 1(水)、2(木)、3(金) 6(月)、7(火)、8(水)、9(木)、10(金) 13(月)、14(火)、15(水)、16(木)、17(金)	※以下火曜日のみ
10月 4(月)、5(火)、6(水)、7(木)、8(金) 12(火)、13(水)、14(木)、15(金) 18(月)、19(火)、20(水)、21(木)、22(金)	⑤17:30～17:40 ※定員は各1人(相談に応じます)

**■申込期限** 8月実施分 ～ 空き状況を問い合わせください  
 9月実施分 ～ 8月13日(金)  
 10月実施分 ～ 9月15日(水)

申し込み・問い合わせ  
 保健予防グループ  
 (☎42～3213)

# 平成22年度介護保険料 決定通知は今月上旬に送付します

介護保険は、国や都道府県、市区町村が負担する「公費」と、皆さんが納める「介護保険料」を財源として運営しています。

介護保険料の額は、皆さんが住み慣れたまちで、いつまでも安心して暮らせるように「どのサービス」が、「どれくらい必要になるのか」を見込んで決定しています。

平成22年度の保険料基準額は昨年と同額で、保険料基準額47,160円（月額3,930円）とし、次の表のとおりとなります。

## ■段階別の年間介護保険料

段階	対象者	算定基準	年間保険料
第1段階	・ 高齢福祉年金受給者で、世帯の全員が住民税非課税の方 ・ 生活保護の受給者	基準額 ×0.5	23,580円
第2段階	・ 世帯の全員が住民税非課税で、 前年の合計所得金額+課税年金収入額が80万円以下の方	基準額 ×0.5	23,580円
第3段階	・ 世帯の全員が住民税非課税で、第2段階以外の方	基準額 ×0.75	35,370円
第4段階	・ 本人が住民税非課税で、 前年の合計所得金額+課税年金収入額が80万円以下の方	基準額 ×0.83	39,142円
第5段階	・ 本人が住民税非課税で、第4段階以外の方	基準額	47,160円
第6段階	・ 本人に住民税が課税されていて、 前年の合計所得金額が125万円未満の方	基準額 ×1.16	54,705円
第7段階	・ 本人に住民税が課税されていて、 前年の合計所得金額が200万円未満の方	基準額 ×1.25	58,950円
第8段階	・ 本人に住民税が課税されていて、 前年の合計所得金額が200万円以上の方	基準額 ×1.5	70,740円

### 保険料の上昇抑制策

高齢者人口や認定者数の増加、介護報酬の引き上げにより、計算上の保険料基準額は49,980円（月額4,165円）となります。

空知中部広域連合では、次の抑制策により毎月の介護保険料を軽減しています。

▼国からの特別な交付金の交付（月額52円相当の減額）

平成21年度に介護報酬が3%引き上げられましたが、この影響額のうち、平成21年度は3%全額、平成22年度はその半額分について交付金を充



当し、保険料を軽減しています。

▼介護保険事業基金の取り崩し（月額183円相当の減額）

過去の介護保険料剰余金を積み立てた基金を取り崩し、保険料を軽減しています。

### 所得の申告を

#### お忘れなく

所得の申告などがなく、所得金額が不明なときは、正しい介護保険料の算定ができません。未申告の方は所得の申告をお願いします。

問い合わせ  
空知中部広域連合  
事務局介護保険係(☎66~2152)