

# 議会の動き

## 第1回定例会

3月9日から会期11日間で開催

●平成22年度当初予算が可決されました。  
●市の組織機構を見直す課設置条例の改正案が可決されました。  
●地域活性化・きめ細かな臨時交付金活用事業などを計上する一般会計補正予算をはじめ、各会計補正予算が可決されました。

平成22年度の事業や予算案などを審議する第1回定例会が、3月9日から19日まで会期11日間で開催されました。

定例会では、新年度における市政執行方針と教育行政執行方針演説が行われたほか、議案25件、報告2件、意見書5件が審議され、いずれも原案どおり可決されました。

審議事項の主な内容は次のとおりですが、執行方針と新年度予算のあらましは、本紙2ページから8ページをご覧ください。

### 承認された報告

■定期監査及び財政援助団体等監査結果報告について

平成21年度中に監査委員が行った6課の定期監査と、補助金の交付等を行う3団体に対する監査結果について、監査の対象となった事務はどれも適正に処理されているとの報告がありました。

### 可決された議案

■歌志内市福祉医療費助成条例の一部を改正する条例の制定について

北海道医療給付事業の対象者が拡大されたことから、関係条文を整備しました。

■歌志内市児童館条例の一部を改正する条例の制定について

施設の老朽化が著しい歌志内児童館について、用途を廃止する改正を行いました。

■歌志内市立養護老人ホーム条例の一部を改正する条例の制定について

老人福祉法に規定する入所等措置費について、指定管理者の収入とすることのできる利用料金制を導入するための改正を行いました。

■歌志内市公民館条例の一部を改正する条例の制定について

施設の老朽化が著しい公民館分館について、用途を廃止する改正を行いました。

■歌志内市立学校施設の開放に関する条例の一部を改正する条例の制定について

西小学校の閉校に伴い、関係条文の整備を行いました。

■空知教育センター組合規約の一部改正について

今年度から、空知支庁の名称が空知総合振興局となることと併せ、幌加内町が上川総合振興局に移管することに伴う条文の整備を行いました。

■北海道市町村職員退職手当組合規約の一部改正について

北海道市町村総合事務組合規約の一部改正について

これら2規約は、胆振西部衛生組合及び網走支庁管内町村交通災害共済組合の解散脱退などに伴う関係条文の整備を行いました。

■平成21年度歌志内市一般会計補正予算（第8号・第9号）

今回の補正は、主に年度末の決算見込みに伴う増減調整及び地域活性化・きめ細かな臨時交付金を活用して実施する各種公共事業を計上したもので、4億321万8千円を追加し、予算の総額を50億135万5千円としました。

主な増減は次のとおりです。

#### 【歳出】

▽財政調整基金積立金の増 3億円

▽庁舎改修事業の増 3,888万7千円

▽生活保護費等国・道支出金 返還金の増

1,235万4千円

▽北海道後期高齢者医療広域  
連合負担金の減  
1,113万7千円

▽病院事業会計繰出金の増  
1,961万1千円

▽中央社宅2号線ほか道路改  
修事業の増 1,500万円

▽単身者向け住宅屋根・外壁  
塗装ほか住宅改修事業の増  
1,894万7千円

▽市債償還元金の増  
1,288万8千円

▽職員給与費の減  
4,523万1千円

▽予備費の増  
7,878万8千円

【歳入】

▽市民税法人税割の増  
1,000万円

▽普通交付税の増  
9,752万6千円

▽特別交付税の増  
1億5,439万5千円

▽救護施設措置費負担金の減  
1,989万7千円

▽地域活性化・きめ細かな臨  
時交付金の増  
8,243万5千円

▽前年度繰越金の増  
6,572万4千円

■同歌志内市営公共下水道特  
別会計補正予算(第2号)  
市債の借り換えや年度末の  
決算見込みなどにより、1億  
6,618万9千円を追加し、  
予算総額を6億2,118万9  
千円としました。

■同歌志内市営神威岳観光特  
別会計補正予算(第1号)  
スキー場リフト整備が減額  
となった一方、地域活性化・  
きめ細かな臨時交付金事業の  
増により、4万6千円を追加  
し、予算総額を5,164万6  
千円としました。

■同歌志内市国民健康保険特  
別会計補正予算(第3号)  
空知中部広域連合返還金の  
確定などにより、2,682万  
5千円を追加し、予算総額を  
2億3,470万6千円としま  
した。

■同歌志内市後期高齢者医療  
特別会計補正予算(第3号)  
北海道後期高齢者医療広域  
連合負担金の確定などにより、  
221万6千円を減額し、予  
算総額を9,170万7千円と  
しました。

■同歌志内市病院事業会計補  
正予算(第2号)  
年度末の決算見込みを調整  
し、次のとおり補正しました。

▼収益的収支

収入は、2,435万5千円  
を追加して5億5,276万2  
千円に、支出は737万8千  
円を減額して5億7,842万  
3千円としました。

今回の補正により、当年度  
純損失は、当初予算と比較し  
て2,987万3千円減少して、  
2,756万2千円に、欠損金  
合計は8億6,824万2千円  
となる見込みです。

■歌志内市議会議員の議員報  
酬及び費用弁償等に関する  
条例の一部を改正する条例  
の制定について〈委員会提  
出議案〉  
国家公務員の給与改定に準  
じ、期末手当支給割合の引き  
下げなどを行いました。

■歌志内市議会委員会条例の  
一部を改正する条例の制定  
について〈委員会提出議案〉  
歌志内市課設置条例の一部  
改正などに伴い、常任委員会  
の所管について改正を行いま  
した。

休会中の審査として  
付託・可決された議案

以下の議案は、3日間にわ  
たる特別委員会審査を経て、  
原案どおり可決されました。

■歌志内市課設置条例の一部  
を改正する条例の制定につ  
いて  
平成22年3月9日  
条例・予算等審査特別  
委員会付託

新たな行政課題への迅速な  
対応とともに、市民にわかり  
やすい行政組織とするため、  
市の組織機構の見直しを行  
いました。

新しい課やグループの名称  
などについては、18ページに  
行政組織図を掲載しました。

また、庁舎内の配置と電話  
番号は、本誌折り込みのお知  
らせをご覧ください。

■歌志内市職員給与条例等の  
一部を改正する条例の制定  
について  
平成22年3月9日  
条例・予算等審査特別  
委員会付託

労働基準法の一部改正に伴

う、月60時間を超える時間外  
勤務にかかる手当支給割合の  
引き上げなどとともに、本市  
の厳しい財政事情から、職員  
の給料について削減率を5〜  
8%に圧縮したうえで、削減  
期間を平成23年3月まで延長  
する改正を行いました。

■平成22年度歌志内市各会計  
予算  
平成22年3月10日  
条例・予算等審査特別  
委員会付託

一般会計以下全6会計の新  
年度予算が可決されました。

可決された意見書

■政治資金規正法の制裁強化  
を求める意見書

■若者の雇用創出と新卒者支  
援の充実を求める意見書

■子ども読書活動を推進する  
ための予算確保を求める意  
見書

■介護保険制度の抜本的な基  
盤整備を求める意見書

■雇用・能力開発機構「地域  
職業訓練センター」の存続  
を求める意見書

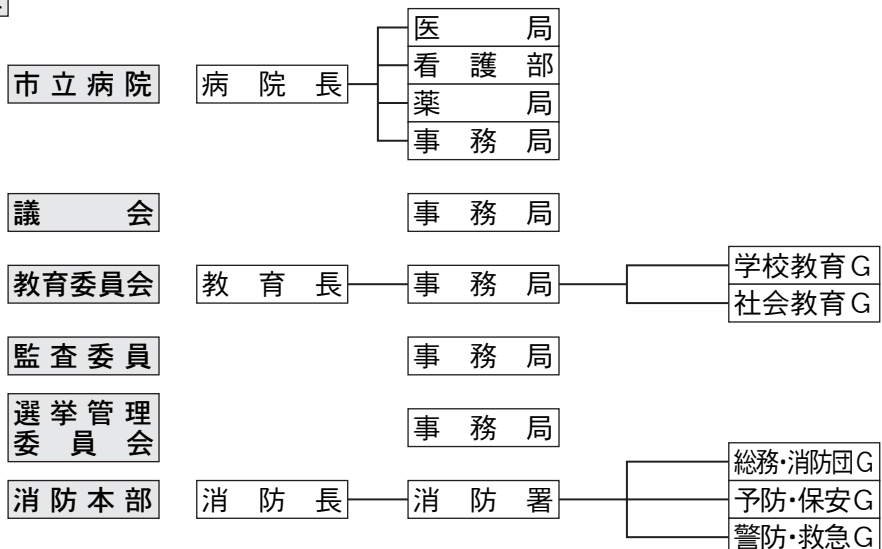
〈3月19日・議員提出〉

平成22年4月1日からの行政組織図



※上記以外の改正前の組織図は省略

会計室



庁舎内の配置と電話番号は、本紙折り込みのお知らせをご覧ください。

平成22年4月1日付

# 歌志内市職員人事異動

※Gはグループの略

## ■市長部局

### ▼課長職

▽総務課課長（総務財政課長）

岩崎雄逸▽財政課長（監査委員事務局長兼選挙管理委員会事務局長）森脇正志▽市民課長（総務財政課主幹）松井敬道▽保健福祉課長兼地域包括支援センター所長（住民福祉課主幹）荒岡宏明▽建設課長（産業建設課長）柴田一孔▽産業課長（救護施設親愛の家施設長）佐藤守▽市立病院事務局長（議会事務局）加津武

### ▼主幹職

▽総務課主幹兼（総務財政課庶務企画G主任主査）平間靖人▽市民課主幹兼廃棄物対策G主査事務取扱（住民福祉課環境交通G主任主査）奥原均▽保健福祉課主幹兼地域包括支援センター副所長（教育委員会事務局学校教育G主任主査）虻川善智▽建設課主幹（産業建設課主幹）阿部龍雄

### ▼主任主査職

▽財政課税務G主任主査（総務財政課税務G主任主査）杉山俊宏▽市民課戸籍年金G主任主査（住民福祉課市民生活G主査）沼田秀穂▽市民課環境交通G主任主査（住民福祉課保健介護G主査）山崎亨▽保健福祉課福祉事業G主任主査（住民福祉課市民生活G主任主査）長野芳智

### ▼主査職

▽総務課庶務企画G主査（総務財政課庶務企画G主査）東所勝則▽総務課庶務企画G主査（住民福祉課福祉事業G主任）外川純▽総務課広報情報G主査（総務財政課広報情報G主査）三浦悟▽財政課財政管財G主査（総務財政課財政管財G主査）北風是紀▽財政課管財G主査（住民福祉課福祉事業G主査）佐藤幸哉▽財政課税務G主査（総務財政課税務G主査）武田尚子▽

財政課税務G主査（総務財政課税務G主査）山本謙一▽市民課戸籍年金G主査（総務財政課庶務企画G主任）佐藤紀子▽市民課保険医療G主査（中空知広域水道企業団派遣）猪股和夫▽保健福祉課福祉事業G主査（住民福祉課福祉事業G主査）鈴木久美子▽保健福祉課生活保護G主査（住民福祉課生活保護G主査）鈴木将一▽保健福祉課保健予防G主査（住民福祉課保健介護G主査）森脇寸子▽保健福祉課地域包括支援センター主査（住民福祉課保健介護G主任保健師）石田信代▽建設課土木下水道G主査（産業建設課土木下水道G主査）山田元▽建設課土木下水道G主査（総務財政課財政管財G主査）高草木敦▽建設課建築住宅G主査（産業建設課建築住宅G主査）岩崎みゆき▽建設課建築住宅G主査（産業建設課建築住宅G主査）岩崎みゆき▽建設課建築住宅G主査（産業建設課建築住宅G主査）岩崎みゆき▽建設課建築住宅G主査（産業建設課建築住宅G主査）岩崎みゆき

設計課建築住宅G主査）川崎弘樹▽産業課商工観光G主査（産業建設課商工観光G主査）山岸康治▽産業課商工観光G主査（産業建設課商工観光G主査）林健二

議事事務局

▽議事事務局局長（総務財政課主幹）渡部一幸

▽主任主査職

▽議会事務局主任主査（議会事務局主査）中嶋孝

監査委員事務局

▽課長職

▽監査委員事務局局長（住民福祉課長）赤田敬一

主査職

▽監査委員事務局主査（総務財政課税務G主任）遠藤裕子

選挙管理委員会事務局

▽課長職

▽選挙管理委員会事務局局長兼（総務財政課長）岩崎雄逸

主幹職

▽選挙管理委員会事務局主幹（総務財政課庶務企画G主任主査）平間靖人

主査職

▽選挙管理委員会事務局主査

兼（総務財政課庶務企画G主査）東所勝則▽選挙管理委員会事務局主査兼（住民福祉課福祉事業G主査）外川純▽選挙管理委員会事務局主査兼（総務財政課広報情報G主査）三浦悟

主幹職

▽消防署長（消防本部主幹）

東利雄▽消防本部主幹（警防・救急G主任主査）前田勝彦

主査職

▽予防・保安G主査（警防・救急G主査）廣瀬義治▽警防・救急G主査（予防・保安G主査）堀川俊勝

派遣職員

▽主幹職

▽中空知広域水道企業団（住民福祉課生活保護G主任主査）桑島康司

平成22年3月31日付退職者

熊谷富士夫（市立病院事務局長）▽小川正芳（消防次長兼署長）▽日景明美（救護施設親愛の家管理生活G主査）▽佐藤美和子（選挙管理委員会事務局主査兼監査委員事務局主査）